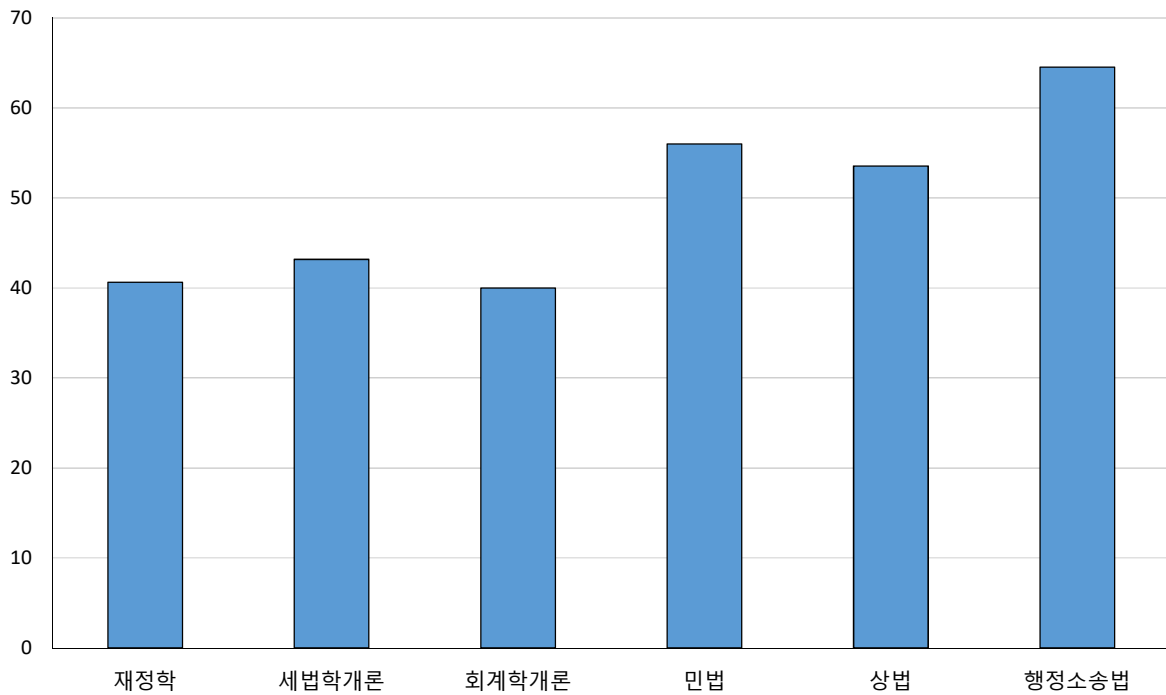


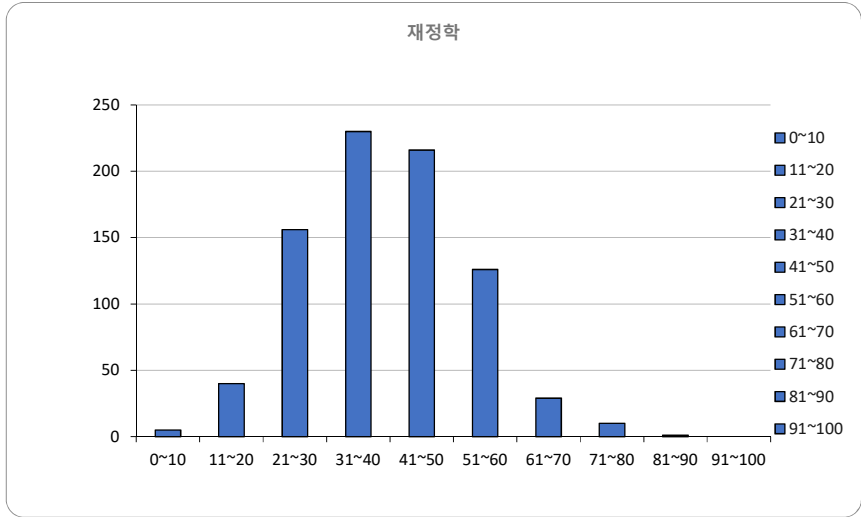
2024년 세무사 1차 대비 전국 모의고사 성적분포표

구분	재정학	세법학개론	회계학개론	민법	상법	행정소송법
평균	40.62	43.18	39.98	56	53.56	64.54
최고	82.5	85	85	92.5	92.5	100
최저	0	0	0	0	0	0

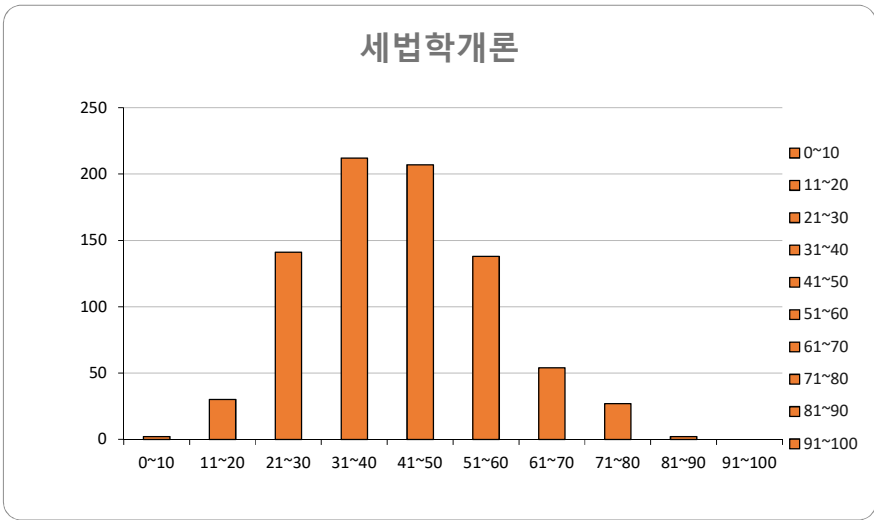
과목별 평균



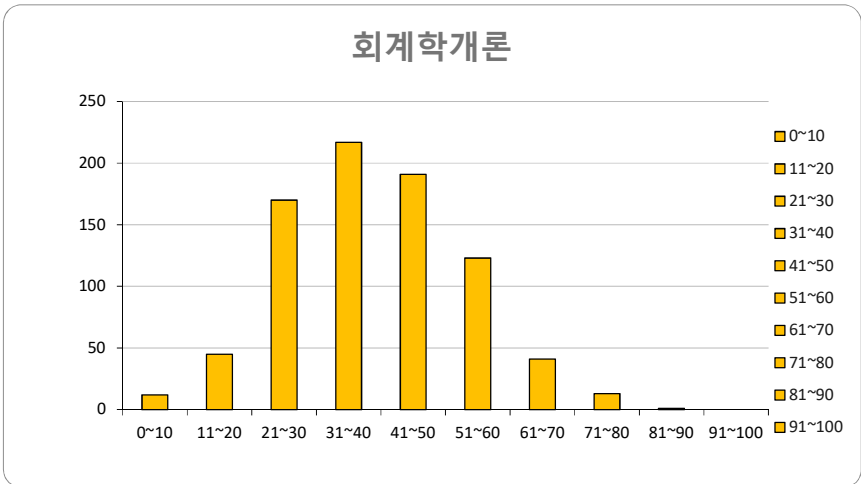
재정학	
점수구간	인원
0~10	5
11~20	40
21~30	156
31~40	230
41~50	216
51~60	126
61~70	29
71~80	10
81~90	1
91~100	0



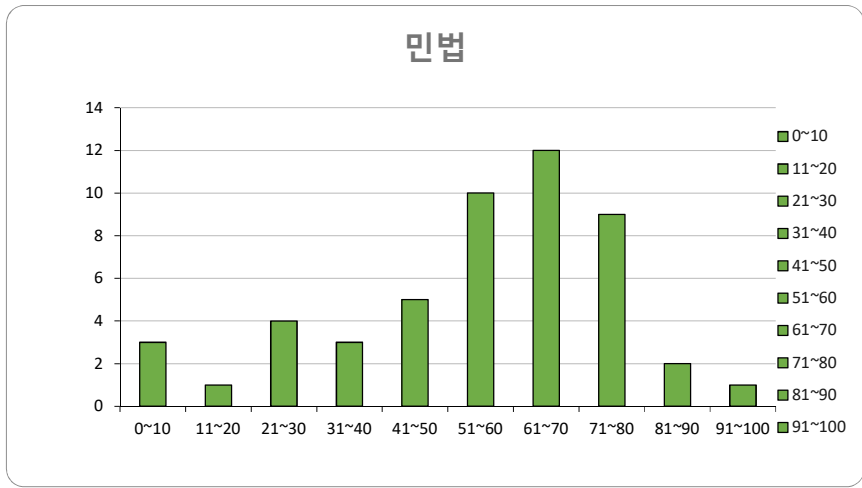
세법학개론	
점수구간	인원
0~10	2
11~20	30
21~30	141
31~40	212
41~50	207
51~60	138
61~70	54
71~80	27
81~90	2
91~100	0



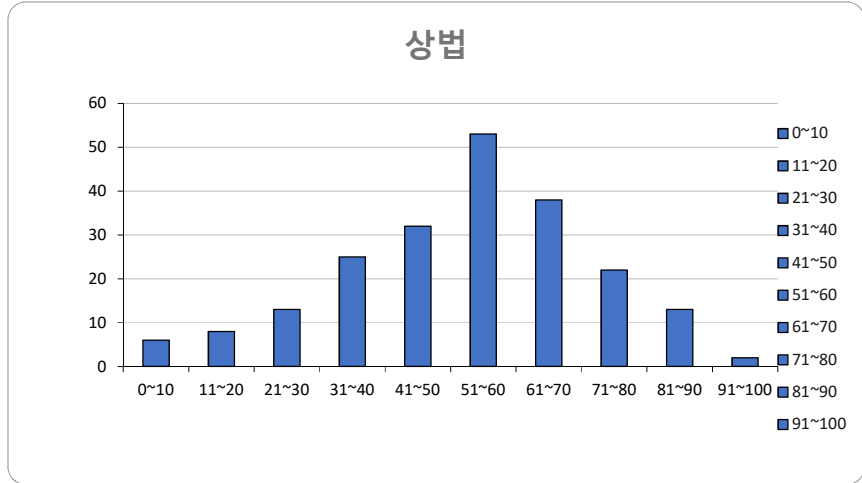
회계학개론	
점수구간	인원
0~10	12
11~20	45
21~30	170
31~40	217
41~50	191
51~60	123
61~70	41
71~80	13
81~90	1
91~100	0



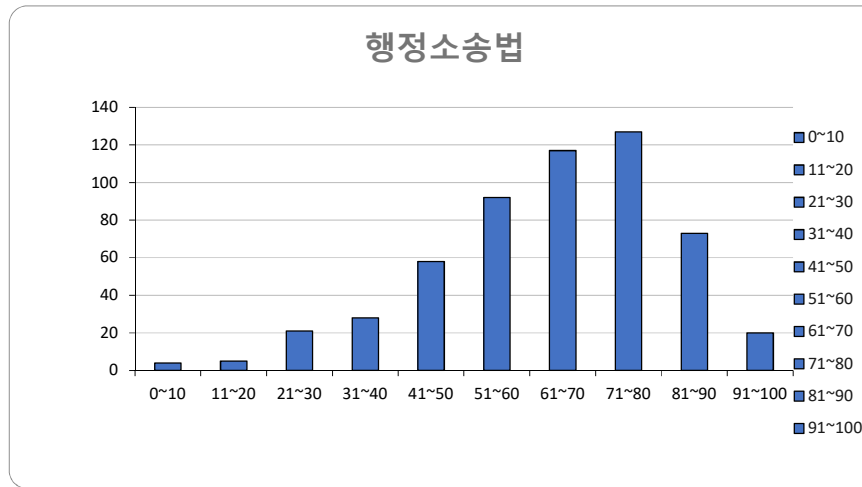
민법	
점수구간	인원
0~10	3
11~20	1
21~30	4
31~40	3
41~50	5
51~60	10
61~70	12
71~80	9
81~90	2
91~100	1



상법	
점수구간	인원
0~10	6
11~20	8
21~30	13
31~40	25
41~50	32
51~60	53
61~70	38
71~80	22
81~90	13
91~100	2



행정소송법	
점수구간	인원
0~10	4
11~20	5
21~30	21
31~40	28
41~50	58
51~60	92
61~70	117
71~80	127
81~90	73
91~100	20



전체 평균	
점수구간	인원
0~10	0
11~20	11
21~30	81
31~40	165
41~50	250
51~60	202
61~70	91
71~80	11
81~90	2
91~100	0

